

# ***LA RAND'OMELETTE***

*La randonnée à la bonne franquette*



**21<sup>ème</sup> Edition**

**le 6 mai 2012**

## ***Demande de Partenariat***



## **TABLE DES MATIERES**

<b>PAGE 3</b>	<b>Contacts importants</b>
<b>PAGE 4</b>	<b>Généralités sur la 21°Rand'Omelette Une opportunité pour les sponsors</b>
<b>PAGE 5</b>	<b>Circuits et Programme de la Rand'Omelette 2012</b>
<b>PAGE 6</b>	<b>Localisation et implantation Généralités sur la sponsorisation Organisation de la sponsorisation</b>
<b>PAGE 7</b>	<b>Avantages pour les Sponsors</b>

## Contacts

**Pour de plus amples renseignements ou confirmation ayant trait aux possibilités de sponsoring veuillez contacter :**

### **Mr le Président**

**Mr BONNET Daniel**  
**6 rue des ACCACIAS**  
**44190 SAINT-HILAIRE DE CLISSON**  
**Tel : 06 83 19 82 74**  
**E-mail: bonnet.d.c@orange.fr**

**Ou**

### **Responsable Coordination**

**Mr SOULARUE Robert**  
**06 26 64 19 58**  
**robertsoularue@yahoo.fr**

**Ou**

### **Adresse du club**

**MAISON DES ASSOCIATIONS LES RECYCLÉS**  
**9 RUE DE LA MAIRIE**  
**44190 SAINT-DE-CLISSON**  
**[www.randomelette.com](http://www.randomelette.com)**  
**contact@randomelette.com**

## Généralités sur la 21° édition de la Rand'Omelette

- La Rand'Omelette, la randonnée à la bonne franquette a lieu tous les ans en fin de lune rousse dans la 1<sup>o</sup> quinzaine du mois de mai. Elle constitue la principale manifestation du grand ouest de la France et touche une large partie de la population. Trois activités sont proposées ; le cyclotourisme, le V.T.T., et le pédestre, 450 kilomètres sont fléchés et répartis en 12 circuits.

Par le biais des circuits longeant la Sèvre Nantaise, la Maine ou la moine, cette manifestation véhicule une image dynamique, sportive et écologique à laquelle vous pouvez associer votre entreprise, surtout si vous sentez proche de la nature et impliqué dans la protection de la planète et le développement durable

- La Rand'Omelette 2012 pour sa 21<sup>o</sup> édition aura le programme technique le plus vaste de la région avec 450 kilomètres de circuits, la participation attendue de plus de 3100 randonneurs et des partenaires clefs.

SAINT-HILAIRE DE CLISSON avec 1800 habitants, double sa population le jour de la Rand'Omelette, cette manifestation attire les randonneurs de toute la France. l'aire de l'étang de la Noue accueille les camping-cars la veille de la randonnée.

- La Rand'Omelette fournit une occasion unique de prendre un bain de nature à l'époque où la flore et faune renaissent. C'est le moment de mettre vos sens en éveil pour profiter au maximum de cette journée printanière.

### Une opportunité pour les sponsors

- N'hésitez pas à nous contacter si vous souhaitez vous faire connaître auprès de nos 3100 randonneurs. Nous serons heureux d'associer votre entreprise à cette randonnée mythique en échange d'un don, d'un prêt, d'un reportage ou toute autre proposition de votre choix. Vous êtes invité à devenir partenaire de la 18<sup>ème</sup> Rand'Omelette qui aura lieu le **6 mai 2012**. Nous sommes prêts à exposer des articles symbolisant votre nom ou celui de votre entreprise, cartes, banderoles, autocollants, drapeaux, fourgon, publicitaire ou tous autres objets à votre convenance.
- La Rand'Omelette est l'évènement le plus marquant du calendrier des randonnées du grand Ouest de la France. Elle est célèbre pour ses circuits minutieusement préparés, ses ravitaillements copieux et variés, et son omelette légendaire à l'arrivée.
- Quelques 3100 randonneurs (3117 en 2009) plus de 30 000 depuis 20 ans, sont attendus incluant les plus grands clubs de tout l'ouest et les particuliers amoureux de la nature. Une moyenne de 300 cyclos, 750 Vététistes et 2100 pédestres se retrouvent chaque année pour cette manifestation exceptionnelle désormais classée au hit parade des meilleures randonnées, une institution.
- La Rand'Omelette sera annoncée auprès d'un large public par la presse audio et radio : France BLEU LOIRE OCEAN et L'HEBDO SEVRE ET MAINE, OUEST-France, Etc.. partenaires depuis de longues années déjà.
- La Rand'Omelette est organisée par le club cyclotourisme et pédestre « LES RECYCLÉS » de SAINT-HILAIRE DE CLISSON une équipe expérimentée et très attachée à cette manifestation nationale. Une centaine de bénévoles du club opère pour assurer la logistique, l'organisation et la sécurité de cette journée.

### Circuits et Programme de la Rand'Omelette 2012

- Le thème de la Rand'Omelette "**la randonnée associée à une omelette** "
- Nous ne savons pas exactement quand le mot **RAND'OMELETTE** sera dans les encyclopédies, mais il très connu dans la région Nantaise depuis plusieurs années.

RAND'OMELETTE [ rãd'ømlɛt ] nom féminin ( Randonnée associée à une omelette). Se dit d'une randonnée à la bonne franquette, de l'ancien Français l'an 1200 course impétueuse se terminant par une omelette, du Latin abbattuere, Lamella et Ovum (oeufs battus pour randonneurs abattus) réconfort du randonneur épuisé, la preuve par l'œuf.1992 origine France, Europe occidentale où le sport est très développé dans la région Nantaise, à 30 Km au sud, à Saint-hilaire de Clisson dans la vallée de Clisson, par le club Les Recyclés, une section de l'A.A.S.H.

1° Randonnée Cyclo-, V.T.T. et Pédestre, 1 fois par an pendant la lune rousse dans le dernier quartier.

2° Grande concentration de population de la Loire Atlantique et tous les départements limitrophes et avoisinants la région Pays de Loire, Bretagne et

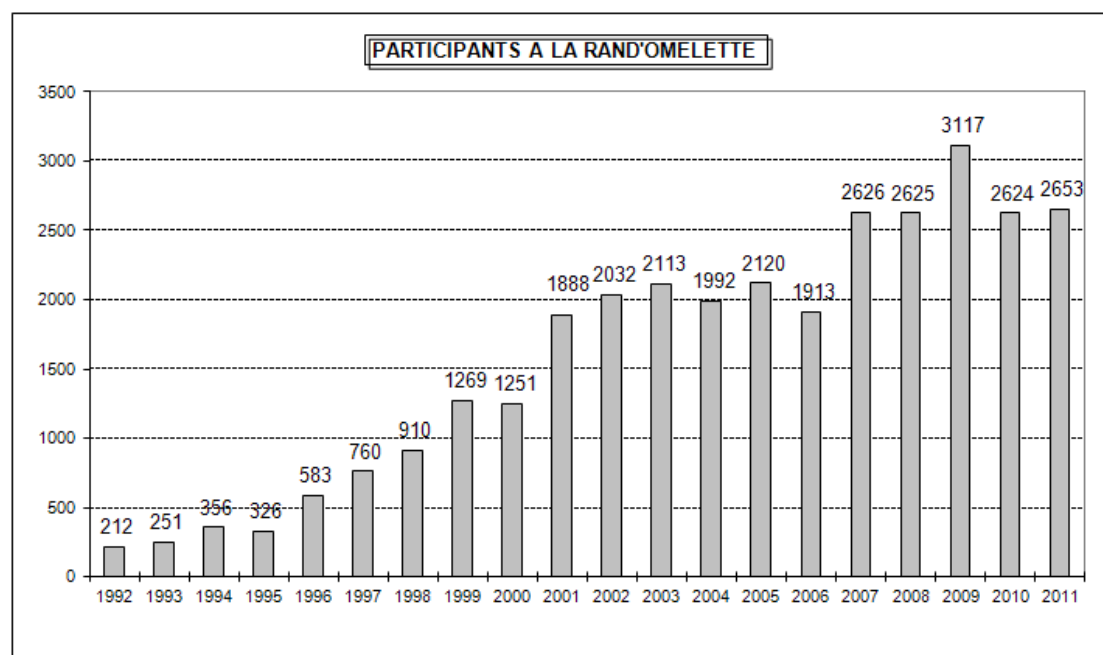
Charente Poitou, pouvant attirer plus de deux mille personnes, le jour de la Rand'Omelette la population double à Saint-Hilaire, uniquement pour le plaisir de la randonnée.

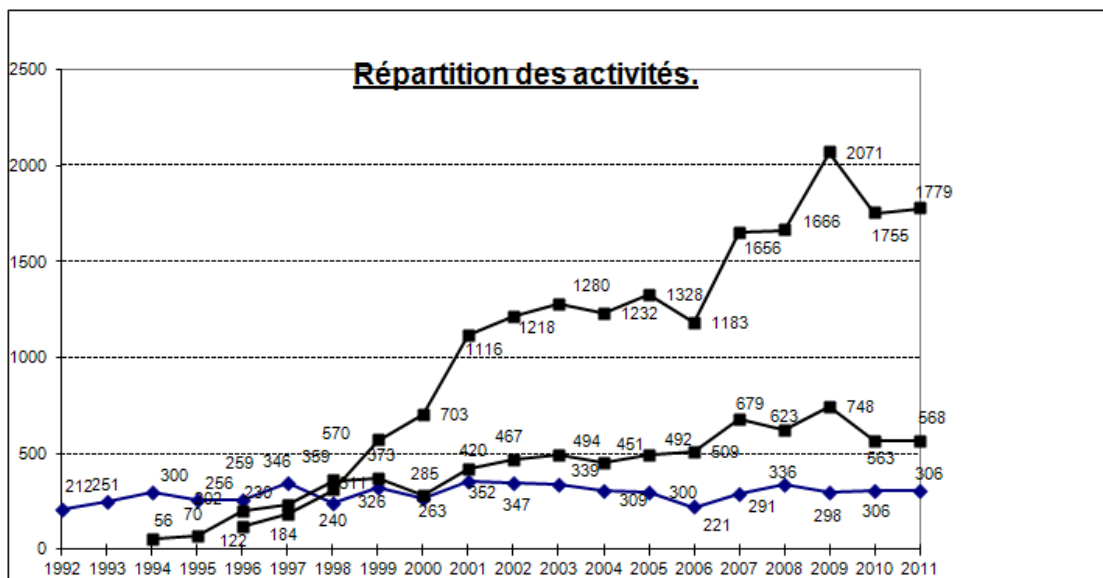
3° Principales caractéristiques, des ravitaillements copieux et une omelette garnie sont offerts à chaque participant.

4° Si l'air des villes effraie, nos poules ne manquent pas d'air. A St Hilaire le fond de l'air est frais, elles sont généreuses et très belles sans elles, la Rand'Omelette ne serait parfaite.

5° Les bons souvenirs d'une fois sur l'autre sont tels, que chaque année, les randonneurs sont de plus en plus nombreux à y participer, et on ne fait pas d'omelette sans eux !

- La logistique et l'organisation sont très rigoureuses et sans failles. Après quinze années d'expérience et une croissance régulière, nous avons mis en place une organisation et une logistique irréprochables. Tous les bénévoles ont à cœur de vous faire passer une journée inoubliable. L'approvisionnement des points de ravitaillement est assuré avec des produits variés et de manière copieuse. Tous les postes sont en communication entre eux et avec le PC Rand'Omelette de manière à résoudre n'importe quel problème, et sans délai. Nous misons sur la qualité et la sécurité..
- La Rand'Omelette fournira la possibilité aux organismes partenaires de se faire connaître dans l'environnement des circuits, sur les feuilles des circuits, dans le hall d'inscriptions et dans la salle lors de la distribution de l'omelette, dans une ambiance de contact détendue.
- Le président s'exprimera devant les randonneurs. Bien que le programme définitif ne soit pas finalisé, il sera centré sur nos partenaires sans lesquels la Rand'Omelette n'existerais pas. Il abordera tous les aspects du rôle grandissant que joue cette randonnée mythique, dans l'identification de chacun.





### Localisation et implantation

- SAINT-HILARE DE CLISSON, dans la vallée de CLISSON, à 30 Km au sud de Nantes dans un triangle Nantes, Cholet, La Roche-sur-yon. CLISSON avec son passé chargé d'histoire, son château, ses halles, offre un cadre impressionnant pour accueillir les randonneurs. La plupart des circuits longent la sèvre Nantaise, en amont les vététistes, en aval les pédestres, et les cyclos sur la route du vignoble Nantais, le Muscadet. On peut s'y rendre en, en train ou par la route. Clisson offre aussi une grande variété d'hébergements dans de superbes hôtels et chambres d'hôtes et la qualité de l'accueil dans ses nombreux bars et restaurants est renommée. Réservation à l'office du tourisme 02 40 54 02 95 Gare de Clisson 08 36 67 68 69, Taxi du vignoble 02 51 71 78 45 Mairie de Saint-Hilaire de Clisson 02 40 54 02 95
- Les personnes qui souhaitent poursuivre l'après midi pourront visiter Clisson ou se détendre à la pêche, à l'étang de la Noue.



## Généralités sur la sponsorship

- Plusieurs possibilités de sponsorship en soutien à la Rand'Omelette en général ou aussi pour des points ponctuels (distribution de tracs, jeux concours, lots pour la tombola, réduction promotionnelle, banderoles sur les circuits, etc....)
- La possibilité de profiter au maximum du parrainage dans le programme des activités (cyclos, vtt, pédestres)
- La priorité pour l'attribution des forfaits de sponsorship sera accordée aux organismes en fonction du niveau de parrainage et suivant le principe du premier inscrit premier servi.
- Des emplacements d'exposition bien situés dans les zones de grand passage des randonneurs seront disponibles à la Rand'Omelette et seront attribués de préférence aux sponsors importants.
- Les propositions de sponsorship en complément de celles indiquées ici seront bienvenues.

## Organisation de la sponsorship

**Les avantages de chaque catégorie sont fonction de la contribution apportée.**  
*L'organisation sera négociée en suivant vos impératifs et la satisfaction des randonneurs. La priorité sera donnée selon l'ordre d'inscription dans chaque catégorie professionnelles et suivant la contribution de chacun. Les organisateurs aimeraient disposer d'un planning pour la mise en œuvre du partenariat.*

## Avantages pour les Sponsors.

- Nom et logo associés aux termes "votre société" sur la couverture de tous les circuits distribués aux 3100 randonneurs y compris l'annonce faite au micro lors du départ des circuits et à l'arrivée lors de la distribution des omelettes.
- Nom et logo associés a "Votre société " sur le site Web de La Rand'Omelette et lien avec le site Web de "votre entreprise"
- Votre logo sur les 12600 affiches qui sont distribuées à partir du mois de janvier.
- Annonce du président aux départ et à l'arrivée des circuits.
- Banderole et signalament important dans un lieu très visible du site de la Rand'Omelette, par exemple, à l'entrée du lieu des inscriptions ou sur les circuits, implantation exacte à convenir
- Insertion de produits promotionnels sur les ravitaillements.
- Des invitations pour participer à la Rand'Omelette, vous serons remis.
- Possibilité d'offrir des cadeaux aux participants (sur décision de l'organisateur) par exemple: des sacs/bloc-notes /stylos etc....
- Possibilité de proposer un orateur en rapport avec le domaine abordé lors de notre partenariat.
- Le Sponsor sera consulté avant la sélection de tout autre sponsor pouvant fournir des services ou produits de même nature avec exclusivité.
- Prêt d'un véhicule publicitaire.
- Autre propositions à votre convenance.

[www.randomelette.com](http://www.randomelette.com)

